

Ruhruniversität Bochum

Teilprojekt 5.1, VE 02, Erdverlegtes Löschwassernetz

Ausführende Firma: Fa. Nuesse

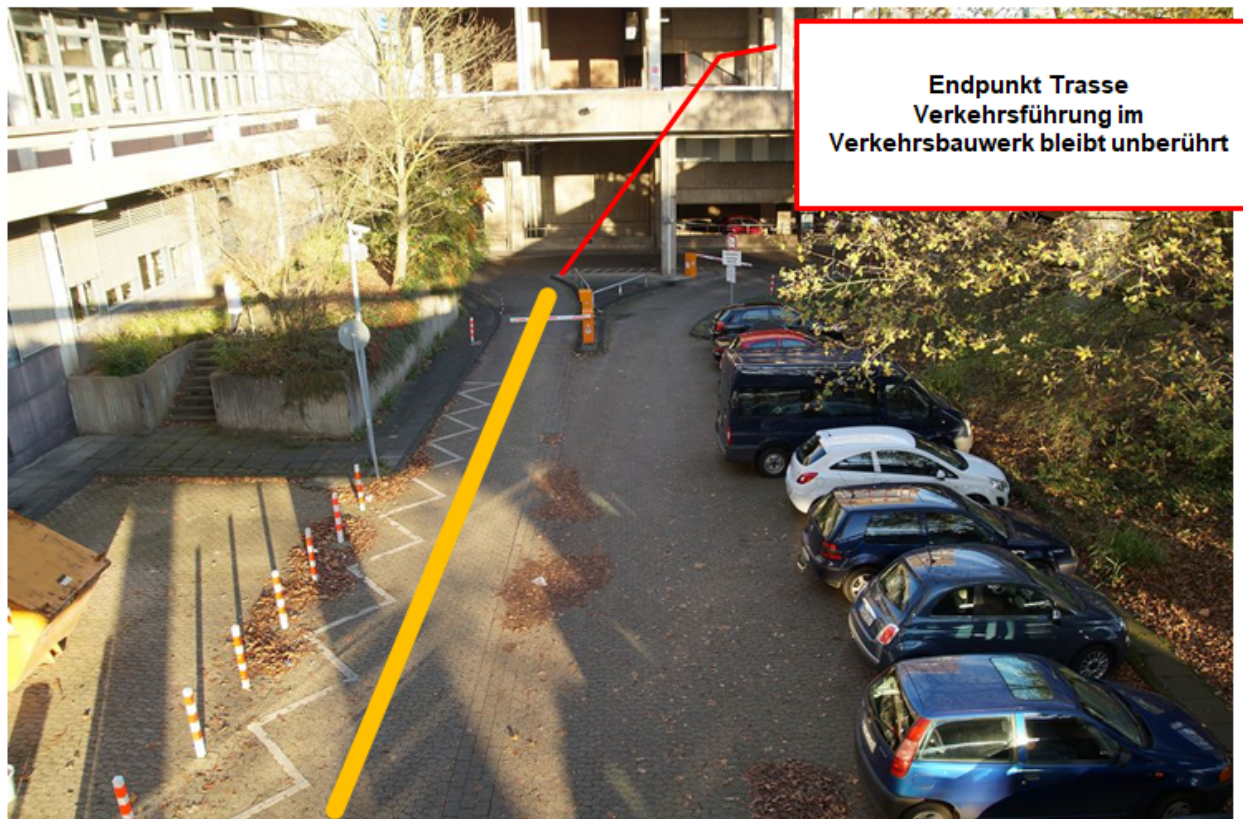
21.03.2019

Trasse: M-Südstraße

Bauabschnitt: 1. Bauabschnitt, 1 Bauabschnitt: Verkehrsbauwerk bis Brückenbauwerk MA-Südeingang

Baubeginn: 25.03.2019

Darstellung der Örtlichkeit:



Legende:  erdverlegte Löschwasserleitung

Ruhruniversität Bochum

Teilprojekt 5.1, VE 02, Erdverlegtes Löschwassernetz

Ausführende Firma: Fa. Nuesse

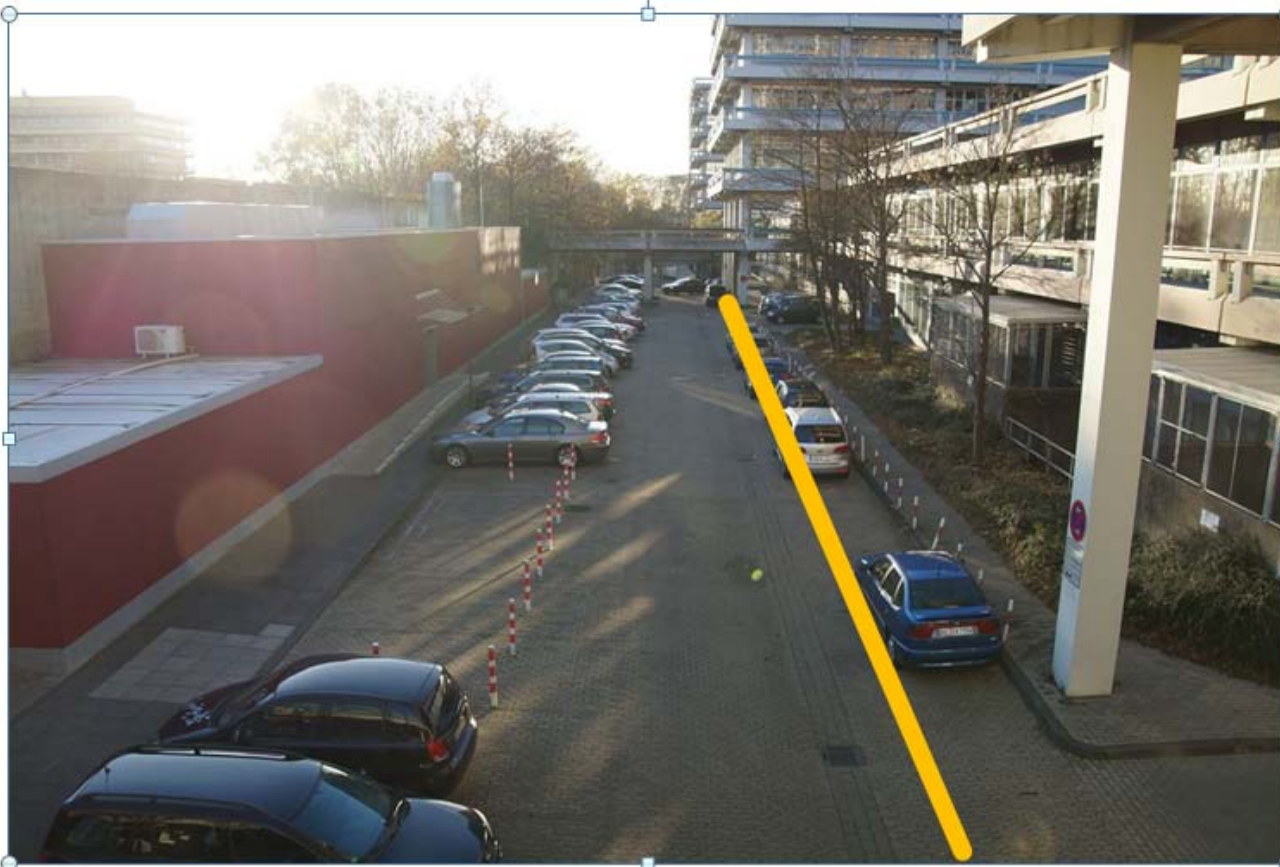
21.03.2019

Trasse: M-Südstraße

Bauabschnitt: 2. Bauabschnitt: Brückenbauwerk MA-Südeingang bis Brückenbauwerk MB-Südeingang

Baubeginn: abhängig vom Baufortschritt Abschnitt 1

Darstellung der Örtlichkeit:



Legende:  erdverlegte Löschwasserleitung